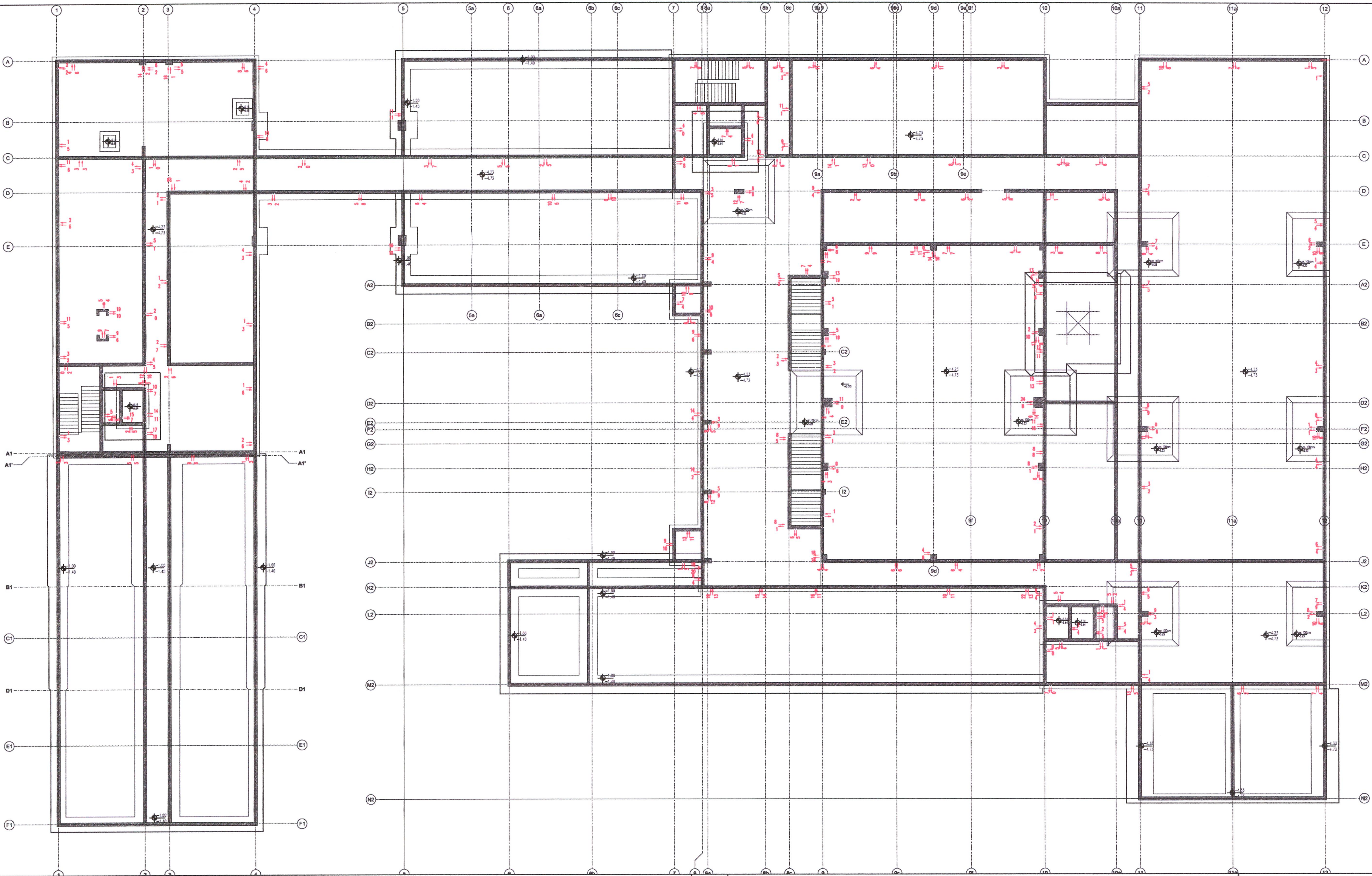


Szkic polowy. Inwentaryzacja sytuacyjna ścian i słupów. poz. –1  
RYSUNEK ZBIORCZY  
stan na 07.12.21r.



Uwaga:  
– strzałki pokazują kierunki przesunięć góry/dółu słupa od położenia teoretycznego  
– odchyłki podano w mm

Rodzaj pracy: Szkic Polowy – Inwentaryzacja				SGGW Budynek laboratoryjno–dydaktyczny ul. Nowoursynowska 159
Leica TS16	Data	Imię i nazwisko podpis	DER	PRZEDSIĘBIORSTWO GEODEZYJNO–PROJEKTOWE "GEOMEX"
Pomierzył	07 12.2021r.	mgr inż. Jacek Krajewski	Wojew. mazowieckie	R. Grzeszczak, J. Krajewski S.C. 05–126 Nieporęt, ul. Graniczna 85B
Skartował			Miasto Warszawa	L.Ks.Rob.
Wykreślił			Dzielnica Ursynów	Szkic nr
Sprawdził			Obręb	Sekcja

DOKUMENTACJA  
POWYKONAWCZA

mgr inż. Robert Gielka  
Kierownik budowy  
mgr inż. Jacek Krajewski  
mgr inż. Jacek Krajewski  
POL/005/GW/02/21